

# Regionální centrum Ústeckého kraje

Realizátoři:

**CSVŠ, v.v.i., UJEP, ACSA**



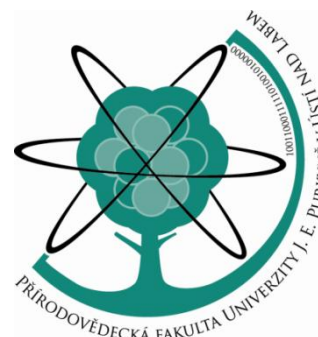
MINISTERSTVO ŠKOLSTVÍ,  
MLÁDEŽE A TĚLOVÝCHOVY



INVESTICE  
DO ROZVOJE  
VZDĚLÁVÁNÍ



UNIVERZITA J. E. PURKYNĚ V ÚSTÍ NAD LABEM  
Přírodovědecká fakulta



# Charakteristika institucí, řešících projekt

## Centrum pro studium vysokého školství, v.v.i.,

Výzkum v oblasti vysokého/terciárního školství,  
Národní centrum distančního vzdělávání, Středisko  
pro ekvivalenci dokladů o vzdělání

## Univerzita Jana Evangelisty Purkyně,

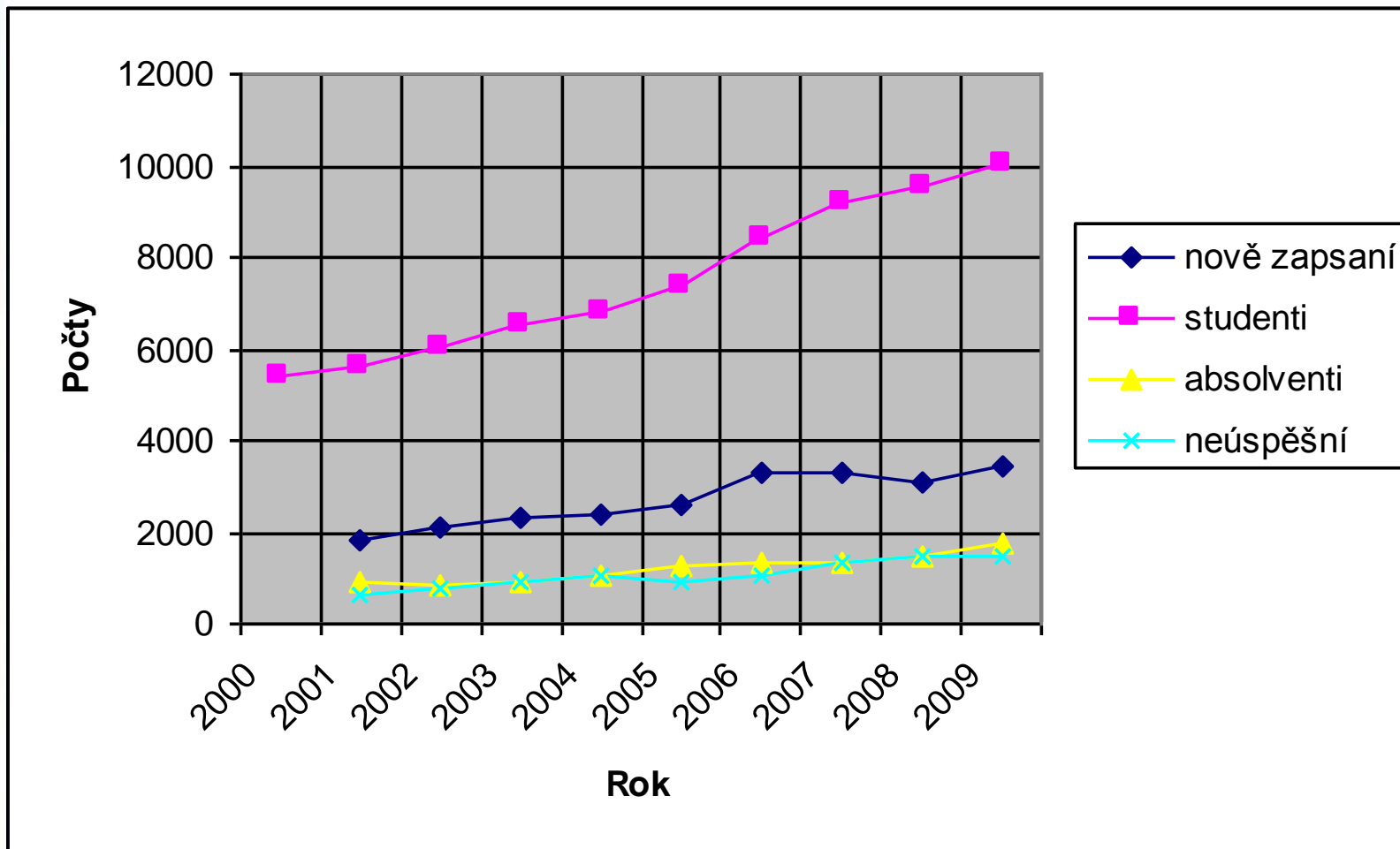
Je moderní vědecké, pedagogické a kulturně  
vzdělávací centrum Ústeckého kraje.

Vzdělává více než 11 000 studentů a zaměstnává na  
1000 pracovníků. Nabízí rozsáhlou škálu studijních  
programů a oborů (65 programů a 192 oborů)

## Akademické centrum studentských aktivit (ACSA)

ACSA pracuje pro všechny aktivní studenty na území  
České republiky. Působí již od roku 2002 (do března  
2009 jako součást Vysokého učení technického v  
Brně, poté jako samostatné občanské sdružení s  
celostátní působností).

# Nově zapsaní, studenti, absolventi a neúspěšní na UJEP



# Charakteristika regionu I.

**Počet obyvatel 854 011**

**tradiční oblast hornického a chemického průmyslu.**

**Služby zaujímají na trhu práce v kraji významně nižší roli než v ČR, naopak těžba a energetika představují na trhu práce, vzhledem k charakteru regionu, podíl vyšší.**

**Průměrná míra nezaměstnanosti za rok 2010 13,90%, ČR 9,57%.**

**Podíl lidských zdrojů ve vědě a technologiích na obyvatelstvu ve věku 15+ (2009) 17,8%, ČR 24,9 %.**

**Z toho podíl osob s ukončeným terciárním vzděláním na obyvatelstvu ve věku 15+ (2009) 6,6%, ČR 12,7 %.**

# Charakteristika regionu – cílové skupiny

## Hlavní cílová skupina I. - studenti

**Studenti VOŠ 1570, 10 VOŠ**

**Studenti SŠ 44 942, 116 SŠ**

**Žáci 2. stupně ZŠ 28 014, 243 ZŠ**

**Studenti (PřF, FVTM, FŽP) UJEP, Pobočka ČVUT Most**

**Studenti pedagogických oborů PF UJEP**

## Hlavní cílová skupina II. - učitelé

**Učitelé VOŠ 89**

**Učitelé SŠ 3624**

**Učitelé ZŠ 2861**

**Učitelé VŠ**

# Subjekty podporující TPO

**29 středisek volného času pro děti a mládež**

**3 ZOO**

**2 Botanické zahrady**

**10 Muzeí**

**Hvězdárna**

## Proběhlé akce na podporu TPO

**Listopad 2010; 23 akcí z toho v rámci projektu 8.**

**Prosinec 2010; 37 akcí, z toho v rámci projektu 4.**

**Leden 2011 ; 19 akcí, z toho v rámci projektu 3.**

# Podpora zájmu o TPO

- **Nábor nových talentovaných uchazečů**
  - \* (Ne)vyhledávání talentů
- **Udržení těch co na školu nastoupili**
  - \* (Ne)pochození problémů spojených s masifikací studia
- **Pedagogický přístup učitelů VŠ ke studentům**
  - \* narůstání podílu starší populace studujících v kombinovaných formách studia



# Problémy I

**(Ne)vyhledávání talentů a obecně předpokladů pro studium žáků na základních a středních školách pro studium na vysokých školách, zvláště se zaměřením na studium technických a přírodovědných oborů**

**⇒ školení řídicích pracovníků, výchovných poradců a učitelů především SŠ, ale i ZŠ**

## Realizovaná akce

**Přednáška pro výchovné poradce na veletrhu vzdělávání „GAUDEAMUS 2011“ v Brně**



MINISTERSTVO ŠKOLSTVÍ,  
MLÁDEŽE A TĚLOVÝCHOVY



OP Vzdělávání  
pro konkurenceschopnost

INVESTICE  
DO ROZVOJE  
VZDĚLÁVÁNÍ



# Zájem o studium technických věd a nauk vyjádřený počtem přihlášených a počtem zapsaných studentů ku přijatým studentům

Technické vědy a nauky			
Rok	Přihlášení	Přijatí	Zapsaní (počet / % z přijatých)
2001	27 339	20 463	17 663 / 86,3
2002	28 065	21 379	18 220 / 85,2
2003	32 507	24 861	21 377 / 86,0
2004	32 713	25 943	21 777 / 80,8
2005	32 228	25 722	21 736 / 84,5
2006	33 528	27 596	23 477 / 85,1
2007	34 333	28 184	23 799 / 84,4
2008	33 641	28 221	23 594 / 83,6
2009	34 285	28 973	24 670 / 85,1

## Problémy II

**(Ne)pochopení problémů spojených s masifikací studia, Boloňským procesem a realizací restrukturalizace studia, charakterizovaných velkou propadovostí v bakalářských studijních programech a velkým podílem absolventů bakalářských studií pokračujících v navazujících programech (90%, oproti záměrům Bílé knihy (2001) – 50%) – přizpůsobení obsahu a dalších požadavků na studenty jejich předpokladům a schopnostem**

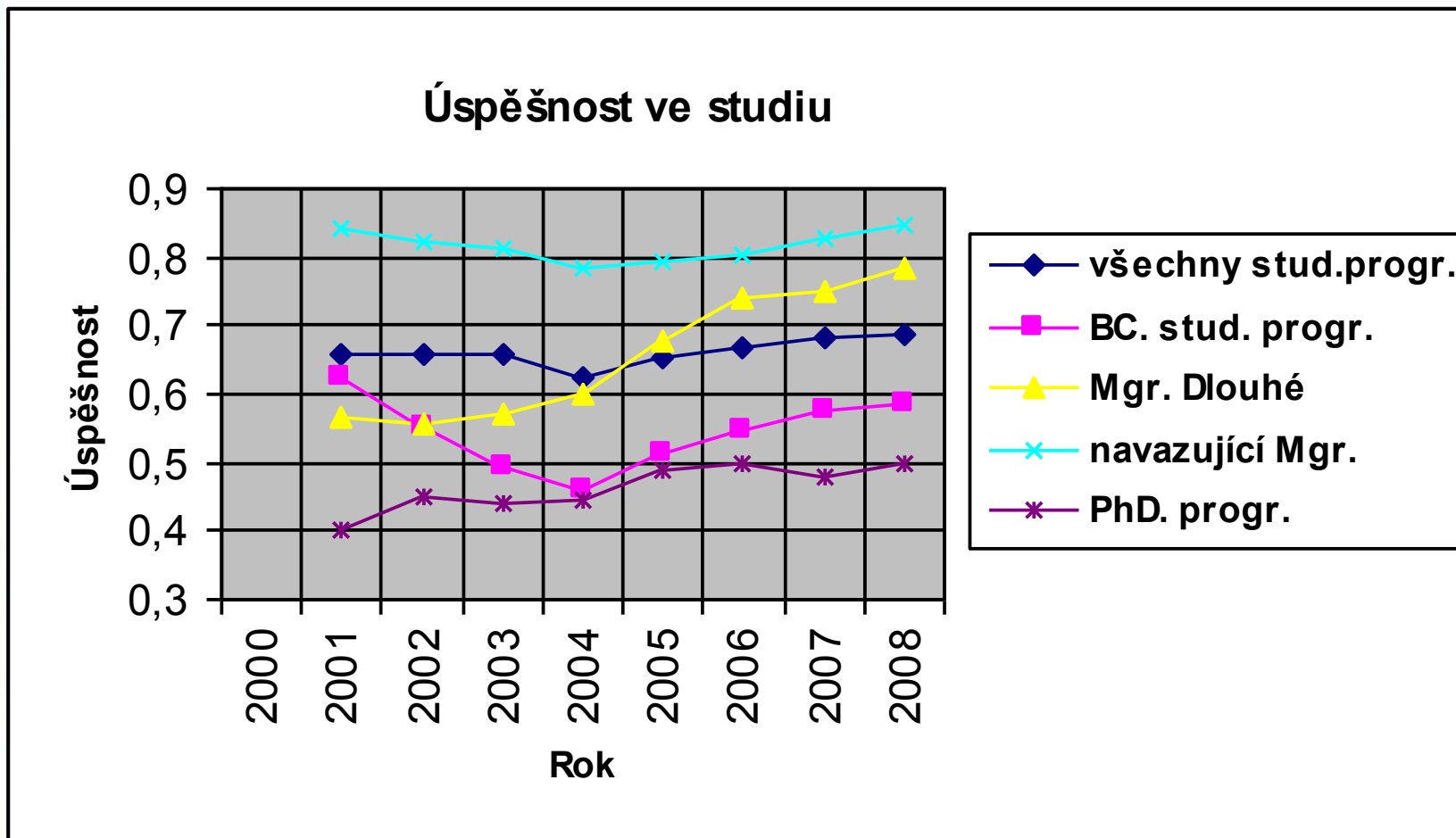
**⇒ školení učitelů/vedoucích pracovníků vysokých škol/fakult a studentů pedagogických fakult a studentů ostatních fakult s učitelským zaměřením**

**Je připravena prezentace kurzu pro takovou skupinu s obsahem:**

- „Dlouhodobý záměr vzdělávací a vědecké, výzkumné, vývojové a inovační, umělecké a další tvůrčí činnosti pro oblast vysokých škol na období 2011 – 2015“ a jeho aktualizace pro rok 2011;
- „Spolupráce technických fakult veřejných vysokých škol s podniky a dalšími experty se zaměřením na bakalářské studijní programy“
- Mezinárodní situace – Boloňský proces a dokumenty OECD

# Úspěšnost studia na všech VŠ

Úspěšnost = počet abs./počet abs.+počet neúspěšných



# Problémy III

## Pedagogický přístup učitelů VŠ ke studentům

### Řešení:

*E-learningové kurzy*

**Vysokoškolská pedagogika pro přírodovědné obory**

3 základní moduly

Andragogika pro přírodovědné a technické obory

Metodika, didaktika a rétorika pro přírodovědné a technické obory

Tvorba studijních textů pro dospělé v přírodovědných a technických oborech

# Plánované akce

**Semináře a workshopy pro učitelé ZŠ a SŠ**

**Workshopy na podporu spolupráce studentů pedagogických oborů se ZŠ a SŠ**

**Setkávání studentů SŠ s jejich učiteli společně se staršími kamarády – studenty VŠ i s akademickými pracovníky vytváří vhodné prostředí iniciujícím zájem středoškoláků o budoucí studia.**

**Velmi motivující prostředí budou také vytvářet studenti a učitelé VŠ pro žáky druhého stupně ZŠ.**



evropský  
sociální  
fond v ČR



EVROPSKÁ UNIE



MINISTERSTVO ŠKOLSTVÍ,  
MLÁDEŽE A TĚLOVÝCHOVY



OP Vzdělávání  
pro konkurenceschopnost

INVESTICE  
DO ROZVOJE  
VZDĚLÁVÁNÍ

# Popularizační akce PřF UJEP



PŘÍRODOVĚDECKÁ FAKULTA  
UNIVERZITY J. E. PURKYNĚ  
V ÚSTÍ NAD LABEM

# Přírodovědecká fakulta UJEP

- Mladá, dynamická fakulta (od roku 2005)
- Jedna z nejmladších na UJEP
- Věda a výzkum: počítačová fyzika, metody a simulace, fyzika plazmatu, plazmochemie, fyzika tenkých vrstev a povrchů, příprava a výzkum moderních kompozitních a nanokompozitních materiálů, biomimetika, výzkum elektrochemických biosenzorů, mikrobiologie a biologie rostlin a živočichů, aplikovaná geografie, environmentální geografie, krajinná ekologie, syntéza krajiny, krajinné plánování a instrumentální metody analytické chemie
- Cca 1100 studentů
- Více než 100 studijních oborů a kombinací ve třech stupních
- Prezenční i kombinované studium
- Nabídkou studijních oborů reflektujeme nejen na nejnovější trendy ve vědě a výzkumu, ale hlavně na poptávku trhu
- Unikátní studijní obory: Přírodovědné vzdělávání, Toxikologie a analýza škodlivin, Geografie střední Evropy, nejnovější studijní obor Aplikované nanotechnologie a další



# Popularizační aktivity

- Nové popularizační aktivity od roku 2009
  - Den vědy v ulici
  - Pohádková věda
  - Science Café
  - Fakultní noc
  - Dny vědy
  - Teen Age University
  - Letní školy
  - Návštěvy škol, diskuse se studenty
  - Systematická práce s pedagogy (letní školy, semináře pro učitele fyziky apod..)

# Den vědy v ulici

- Koncipována jako „přírodovědecká street show“
  - Určena veřejnosti a studentům základních a středních škol
  - Komentovaná laickým moderátorem se zkušenostmi z komerčního rádia (velké plus! 😊)
  - Koná se na frekventovaném místě v centru města od 11.00 do 15.00
  - Stánky s interaktivní výstavou „Sáhněte si na fyziku“, efektní fyzikální a chemické pokusy, kvíz „Poznáte po čichu, o jakou chemikálii se jedná?“, tajné písmo, přetahování o telefonní seznamy a další

# Den vědy v ulici





# Den vědy v ulici





# Den vědy v ulici





# Den vědy v ulici





# Den vědy v ulici





# Pohádková věda na Větruši



- Určeno dětem předškolního a školního věku a jejich rodičům.
- Dětem chceme ukázat, že přírodní vědy jsou krásné a **zábavné**.
- Rodičům říkáme, že přírodní vědy jsou perspektivní a naši absolventi **nebývají nezaměstnaní**. Často mohou právě rodiče ovlivnit rozhodnutí svých adolescentů při volbě vysoké školy.

# Pohádková věda na Větruši

- Matematické, fyzikální, chemické a geografické „hraní“
- Origami, sudoku a hlavolamy s Hloupým Honzou a Princeznou Lucíí
- Chemické pokusy a tajné písmo s Čarodějem Dobrodějem a Ježibabičkami
- Pružné sklo a fyzikální pokusy s Vílou Janěnkou a Bláznivým vědcem
- Hledání pokladu pomocí GPS se skřítkem Zuzíčkem

# Pohádková věda na Větruši

**VĚDA NENÍ ŽÁDNÁ VĚDA.  
VĚDA JE VLASTNĚ TAKOVÉ HRANÍ.  
NEVĚŘÍTE?  
PŘIJDTE SE PŘESVĚDČIT!**

TAJNÁ PÍSMÁ,  
MAGICKÉ POKUSY,  
ŠAMANSKÉ JISKŘENÍ,  
VÝROBA DUHOVÉ KŘÍDY,  
PRUŽNÉ SKLO, ORIGAMI  
A JINÁ KOUZLA PŘEDSTAVÍ POHÁDKOVÉ BYTOSTI  
PŘÍRODOVĚDECKÉ FAKULTY UJEP.



**POHÁDKOVÁ VĚDA  
NA VĚTRUŠI**

**NEDĚLE  
3.10.  
14.00-16.00**

UNIVERZITA J. E. PURKYNĚ V ÚSTÍ NAD LABEM

- Oblíbené výletní místo + promyšlená propagace = **enormní účast**
- Za dvě hodiny nás navštívilo **160 dětí**, každé z nich absolvovalo všechny aktivity, za které dostaly na kartičku razítko a poté malý dáreček



# Pohádková věda na Větruši



# Pohádková věda na Větruši





# Pohádková věda na Větruši



# Fakultní noc

- Akce určená pedagogům, studentům a veřejnosti
- Akce realizovaná pedagogy a studenty
- Akce recesistická 😊
- Akce, která si klade za cíl ukázat, že akademici a vědci jsou normální lidé s běžnými sociálními potřebami a smyslem pro humor 😊
- Na akci spolupracují téměř všechny fakulty univerzity



# FAKULTNÍ NOC

aneb Co v učebnicích nenajdete

5.5.2009

od 17:30 do nevidím  
(cca 23:00)

UJEP, České mládeže &

fn.ujep.cz

Partneři: maha4all; Severočeská vědecká knihovna



UNIVERZITA J. E. PURKYNĚ V ÚSTÍ NAD LABEM  
Pedagogická fakulta

UNIVERZITA J. E. PURKYNĚ V ÚSTÍ NAD LABEM  
Ústav zdravotnických studií

UNIVERZITA J. E. PURKYNĚ V ÚSTÍ NAD LABEM  
Filozofická fakulta

## Hlavní program:

17:30 - Zahájení za účasti děkanů

17:45 - Vystoupení mužského komorního sboru NONA

18:10 - Talkshow doc. Radvanovského s absolventem Josefem Váhlavským

18:50 - Krkonošské pohádky aneb Co by vaše děti nikdy neměly vidět

19:30 - Co jste nevěděli o Albertu Einsteinovi aneb Za vším hledej ženu

20:30 - Physical Brothers - vystoupení populární kapely (vždyť „Chemici“ už nejsou co bývali)

21:30 - Slovanská slavnost (ohně a vše co k tomu patří)

22:10 - Dojezd s filmem „Po stopách ptačího eldoráda“ - filmové pátrání po stoleté historii ústecké ZOO

22:10 - Astronomické pozorování (je libo Měsíc či dokonce Saturn?)

## Doprovodný program:

Čajkárna (káva i čaj různých druhů)

Měření tlaku (před kávou i po kávě)

Hledání pokladu aneb Něco málo z Geocachingu (nadšenci vítáni)

Chemie X Alchymie - pokusy smyslně lahodící + čichací poznávačka

Měření podkožního tuku a BMI

Jak pomoci unavenému tělu

Jste schopna bez problémů porodit? (asi jen pro dámy...)

Noční orientační běh (pro sportovce)

# FAKULTNÍ NOC

6.5. 2010

Velká aula - České mládeže

## HLAVNÍ PROGRAM

17:30 - 17:35

Zahájení

17:35 - 18:05

Divadlo Demago

18:05 - 18:35

Jak vyhrát sportku aneb Svět náhody a pravděpodobnosti

18:35 - 18:55

Vystoupení kvintetu Konec konců

18:55 - 19:25

Chcete být přírodovědce?

19:25 - 20:00

Doprovodný program a studentské přehápení

20:00 - 20:20

Vystoupení Davida Deyla

20:20 - 20:50

Studentský propagační film o PF UJEP s hororovým námětem (premiéra)

20:50 - 21:30

30 případů studenta Zemana aneb Medailon PF UJEP v Československé televizi

21:30 - 22:10

Physical Brothers - vystoupení populární kapely

## DOPROVODNÝ PROGRAM

Hlavyolamy a sudoku

Diskuze o nekonečnu

Promítání matematických filmů

Dílra origami

Soutěže jazyka českého

Chemické pokusy

Blesí tombola přírodovědců

Pozorování hvězd

Provázkoměření

a samozřejmě Cajkárna





# Fakultní noc





# Fakultní noc



# Science Café

- Celosvětový projekt **neformálního setkávání vědců a veřejnosti**
- V České republice zaštiťuje občanské sdružení Otevíráme
- V Ústí nad Labem pořádá **PřF UJEP ve spolupráci s magazínem Planetárium ČRo Sever**

## Science Café je...

- jedinečný projekt fungující v mnoha zemích světa
- prostor pro neformální setkávání vědců a veřejnosti
- pro vědce možnost, jak představit výsledky své práce
- pro veřejnost příležitost, jak se zeptat na cokoliv, co nás ve škole neučili
- platforma, kde se z vědce může stát „celebrita“ (pokud o to stojí 😊)

## Science Café usiluje o:

- prolomení bariéry mezi vědci a širokou veřejností
- sdílení zajímavých poznatků
- návrat vědy do naší kultury

# Science Café

- Přírodovědecká fakulta pořádá Science Café v Ústí nad Labem, a to ve spolupráci s magazínem Planetárium Českého rozhlasu Sever
- Od října 2010
- Průměrně 50 návštěvníků napříč věkovým spektrem, děti nevyjímaje
- Témata minulé:
  - Povodně, vichřice, tornáda aneb Extrémní jevy v České republice
  - Jak se rekonstruuje pravěk aneb Výlet do karbonského pralesa
  - Deviace nebo evoluce aneb Hierarchie a sexuální chování člověka
  - Svět pavoučích sítí





Přírodovědecká fakulta UJEP  
Vás zve do

# Science Café

každý druhý čtvrtek v měsíci od 19.00  
kavárna Bárka

**14. 10. 2010, 19.00**

**Povodně, tornáda, vichřice  
aneb Extrémní jevy v České republice**

O neobvyklých výkyvech počasí můžete diskutovat  
s **Mgr. Martinem Novákem**, vedoucím prognostikem  
ČHMÚ v Ústí nad Labem a **Mgr. Janem Šrejberem**,  
vedoucím hydrologem ČHMÚ



MINISTERSTVO ŠKOLSTVÍ,  
MLÁDEŽE A TĚLOVÝCHOVY



OP Vzdělávání  
pro konkurenceschopnost

INVESTICE  
DO ROZVOJE  
VZDĚLÁVÁNÍ

Tato prezentace je spolufinancována Evropským sociálním fondem a státním rozpočtem České republiky.



# Science Café





# Science Café



# Plánované akce

- Den vědy v ulici 2011  
aneb Přírodovědný cirkus (květen, červen, září 2011)
  - Vylepšený a rozšířený oproti původní verzi
  - 4 stany místo jednoho
  - Kvalitněji zpracované pomůcky
  - Širší nabídka exponátů v „Sáhněte si na fyziku“
  - Zapojení více kateder
  - Zapojení partnerů PřF UJEP atd..



# Spolupráce s dalšími subjekty

## Zoo v Ústí nad Labem:

- Maskot ústeckých přírodovědců – malajský medvěd Myanmar (již od 2009)
- Hromadné komentované prohlídky
- Diplomové práce



No ne! Já jsem ale musel bejt hodnej!

Malá odbočka k medvědovi...



Týýýjo, takovejch dárečků!

Tato prezentace je spolufinancována Evropským sociálním fondem a státním rozpočtem České republiky.

# U medvěda není nuda



- Dlouhodobá kampaň, která provází všechny akce PŘF UJEP
- Motiv medvěda využíváme i na reklamních předmětech





# Spolupráce s dalšími subjekty

Zpět k tématu.. 😊

- Muzeum města Ústí nad Labem (zpřístupnění přírodovědného depozitáře studentům, přednášky, Science Café)
- Burma Center Prague (zájem o malajského medvěda 😊, přednášky, výstavy, Barmský den – spolu se Zoo ÚL)
- Dům dětí a mládeže (letní školy, Teen Age University)
- Plánujeme rozšíření spolupráce o další aktivity

Děkuji vám za  
pozornost a těším se  
na shledanou  
na některé z našich  
akcí! 😊